

**SCHNITTMUSTER  
BEZUG FÜR WÄRMFLASCHE**

[www.funkelfaden.de](http://www.funkelfaden.de)



**A**

1x zuschneiden

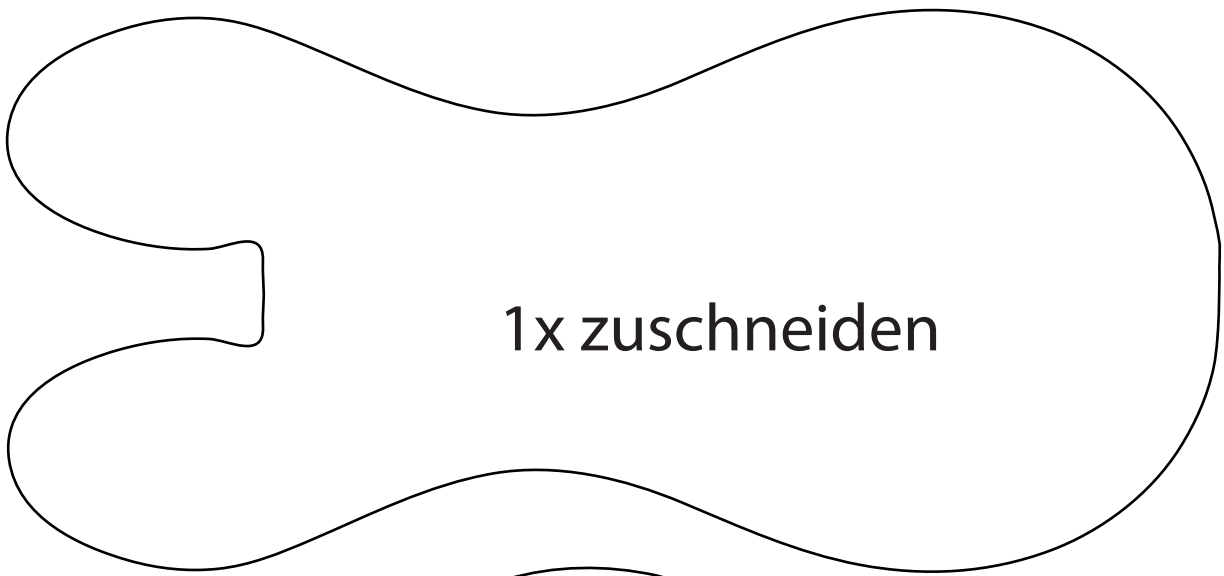
Hier Teil B ankleben



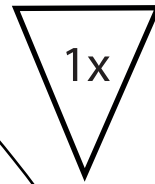
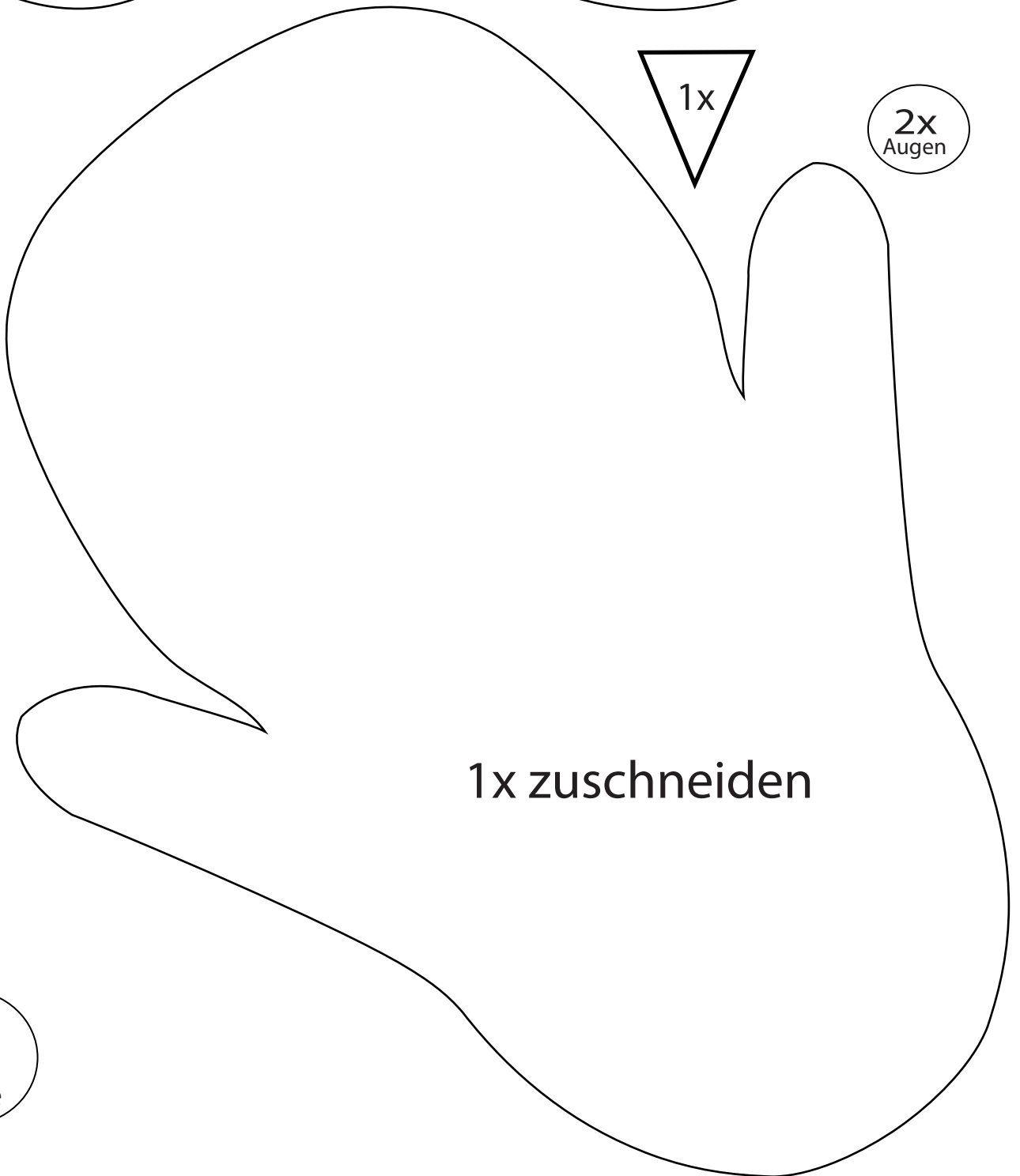
**B**



**2x zuschneiden**



1x zuschneiden



1x



2x  
Augen

1x zuschneiden



2x  
Füße